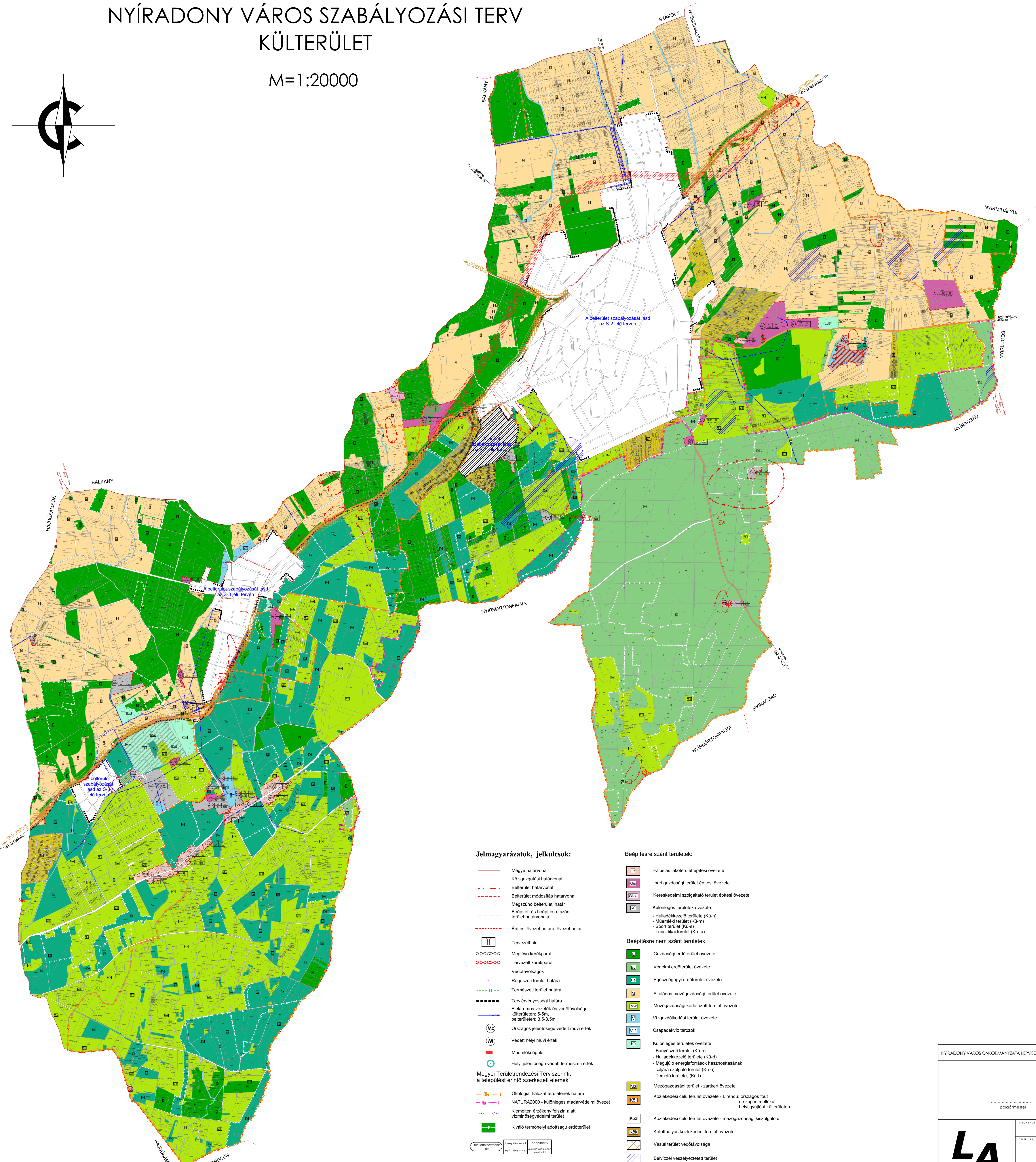
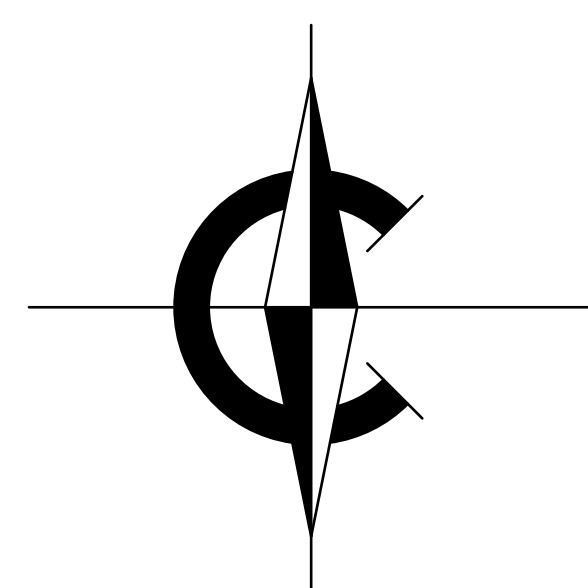


NYÍRADONY VÁROS SZABÁLYOZÁSI TERV KÜLTERÜLET

M=1:20000



Jelmagyarázatok, jelkulesok:

- Megyei határvonal
- Közigazgatási határvonal
- Belterületi határvonal
- Belterület módosítás határvonal
- Megszűnő belterületi határ
- Beépített és beépítésre szánt terület határvonala
- Építési övezet határa, övezet határ
- Tervezett híd
- Meglévő kerékpárút
- Tervezett kerékpárút
- Védőtávolságok
- Régészeti terület határa
- Természeti terület határa
- Terv érvényességi határa
- Elektromos vezetékek és védőtávolsága külterületen: 5-5m, belterületen: 3,5-3,5m
- Országos jelentőségű védett művi érték
- Védett helyi művi érték
- Műemléki épület
- Helyi jelentőségű védett természeti érték
- Megyei Területrendezési Terv szerinti, a települést érintő szerkezeti elemek
- Ökológiai hálózat területének határa
- NATURA2000 - különleges madárvédelmi övezet
- Kiemelten érzékeny felszín alatti vízvédelmi terület
- Kiváló termőhelyi adottságú erdőterület

Beépítésre szánt területek:

- Falusias lakóterület építési övezete
 - Ipari gazdasági terület építési övezete
 - Kereskedelmi szolgáltató terület építési övezete
 - Különleges területek övezete
 - Hulladékkezelő területe (KÜ-h)
 - Műemléki terület (KÜ-m)
 - Sport terület (KÜ-s)
 - Turisztikai terület (KÜ-t)
- ### Beépítésre nem szánt területek:
- Gazdasági erdőterület övezete
 - Védelmi erdőterület övezete
 - Egészségügyi erdőterület övezete
 - Általános mezőgazdasági terület övezete
 - Mezőgazdasági korlátozott terület övezete
 - Vízgazdálkodási terület övezete
 - Csapadékvíz tározók
 - Különleges területek övezete
 - Bányászati terület (KÜ-b)
 - Hulladékkezelő területe (KÜ-d)
 - Megújuló energiaforrások hasznosításának céljára szolgáló terület (KÜ-e)
 - Termelő területe: (KÜ-t)
 - Mezőgazdasági terület - zártkert övezete
 - Közlekedési célú terület övezete - I. rendű országos főút országos mellékút helyi gyűjtőtűl külterületen
 - Közlekedési célú terület övezete - mezőgazdasági kiszolgáló út
 - Közlekedési célú terület övezete
 - Vasúti terület védőtávolsága
 - Belvizek veszélyeztetett terület
 - A telek közelebről közfelületre célra használandó területe

NYÍRADONY VÁROS ÖNKORMÁNYZATA KÉPVISELŐ-TESTÜLETÉNEK/2023. (...) SZÁMÚ ÖNKORMÁNYZATI RENDELETTEL MÓDOSÍTVA

P.H.
polgármester jegyző

	MEGRENDELŐ: NYÍRADONY VÁROS ÖNKORMÁNYZATA H-4254. Nyíradony, Árpád tér 1.	MUNKÁSZÁM: 1-03/2022
	TERVEZŐ: NYÍRADONY VÁROS TELEPÜLÉSENRENDEZÉSI TERVE	DÁTUM: 2022. december
	MUNKAKÖZ: MEGRENDELÉS	TERVEZÉS: SZABÁLYOZÁSI TERV
	KÜLTERÜLET SZABÁLYOZÁSI TERV	MÉRTÁVKÉNT: M = 1:20 000
TERVEZŐK: Lobbanicz András Héposztásvezető	MEGRENDELŐ: Lobbanicz András Héposztásvezető	WAJELZÁM: S-1

Készült az állami alapadatok felhasználásával!